

北神屋和台・住まいの相談室通信 Evergreen エバーグリーン



エバーグリーンは当社と皆様をつなぐ交流誌として発行しております。Vol.32 平成23年7月1日発行

INDEX

- はじめに…
- 今月のお誕生日のお祝い
- 家スタディ①
- 注文建築チャレンジ体験談 ～旧家の材料を使って、床の間を再現！～
- 今月のトピック ～美しい姿勢と歩き方のコツ 姿勢・歩き方セミナーから～
- 家スタディ② ～ドアが閉まりにくいときは、これでOK！ 雑巾だけの簡単メンテナンス～
- お客様 Voice
- ちょこっとコラム
- 今夜のおかず
- 編集後記

はじめに…

みなさん、こんにちは！エバーグリーン編集長の濱崎です。梅雨は明けていませんがぐっと暑くなってきましたね～。この時期になると、熱中症対策の話題が聞こえてきます。今月中旬に協力店さんを交え、「安全大会」を計画しています。その中で、熱中症に対する



予防・対処方法の研修を行う予定にしています。読者のみなさまも暑さ対策に充分ご留意いただき夏の暑さを乗り切ってゆきましょう！

6月は公私ともに、ガーデニングと菜園作りに没頭していました。事務所に設置した「緑のカーテン」はスクスクと育っていますよ。3.6mの長さでゴーヤを植えたんですが、黄色い花がポツポツと咲き始めました。これからの収穫が楽しみです。思いがけずうまく育ったので、新たにプランターボックスの長さを14.4mに増やしたんです。これで、事務所の西側窓全体を「緑のカーテン」で覆うことになります。さてさて、上手く育つか？

ブログで成長する姿をチェックしてくださいね。(濱崎)



今月のお誕生日のお祝い

～山本義員さま 7月 9日のお誕生日～
～佐藤伴光さま 7月 9日のお誕生日～
～今井達夫さま 7月 18日のお誕生日～
★★★お誕生日おめでとうございます！★★★

家スタディ①

最近のシステムキッチンのカタログを見ると扉のカラーコーディネートが変わってきていますね。



吊戸棚とキャビネットの扉材の色を、あえて変えるんです。左の写真では、吊戸棚が「ホワイト」で、キャビネットは木目調の「ナチュラル」色です。このように“ツートン”にするケースが実際の工事でも増えてきています。上部は白でスッキリさせて、キャビネットでお客様の個性を出す手法なんです。狭い部屋を広く見せるための効果もありますし、少し冒険した扉のデザインを採用するきっかけにもなります。

若い人だけでなく、ご年配の方が採用するケースもあるとのこと。キッチン取り換えの際は一度、ご検討を。(濱崎)

若い人だけでなく、ご年配の方が採用するケースもあるとのこと。キッチン取り換えの際は一度、ご検討を。(濱崎)





注文住宅チャレンジ体験談



旧家の材料を使って、
床の間を再現！

今回はこの春に竣工・引渡しをした注文住宅をご紹介します。旧家を取り壊し、その跡地に注文住宅を建てられました。

築50年にもなる旧家の和室には立派な床の間があり、ご主人様から「床柱だけでも再利用することができないか」と、ご要望を受けました。そこで



深い軒とステンスの柱が印象的。



旧家の床の間を再現。

で旧家の床の間から、床柱だけでなく、出来る限りの部材を残し利用することに…。これらの古材と新しい材料を組み合わせ、旧家の床の間を再現することにしました。そして、旧家にあった障子や欄間を使って出書院も造作。「どこにあの材料が使われているのですか？傷んでいた床柱や違い棚や落とし掛けなどが、こんなにも綺麗に…。こんなに立派な床の間になるなんて！期待していた以上です」と、嬉しい声を頂きました。

で旧家の床の間から、床柱だけでなく、出来る限りの部材を残し利用することに…。これらの古材と新しい材料を組み合わせ、旧家の床の間を再現することにしました。



新旧の部材の融合。

間取りは日本の昔の家屋の特徴を現代家屋に取り入れられました。個室としての機能を持ちつつ、必要に応じて部屋と部屋が繋がり大広間となるように引き戸で仕切りました。

また、将来のことを考えて、バリアフリー対策を様々なところに。その一つが、廊下や階段の幅。通常より20cm



駐車場からのスロープ。

程度ゆったりとしました。玄関までのアプローチは、正門からのルートとは別に、駐車場から緩やかなスロープを設けました。



玄関ホール内のベンチ。

そして、玄関内には、手すりに加え、靴を履くときに腰掛けられるように、ベンチを設置。飾り棚としての役目もあわせ持っています。

その他にも、様々な形の収納やお庭にもこだわりました。(お庭は次号で特集する予定です)

旧家の材料をうまく取り入れながら、落ち着いたこだわりのお住まいとなりました。設計・施工の担当として、楽しくお手伝いさせていただきました。ありがとうございました。(森野)

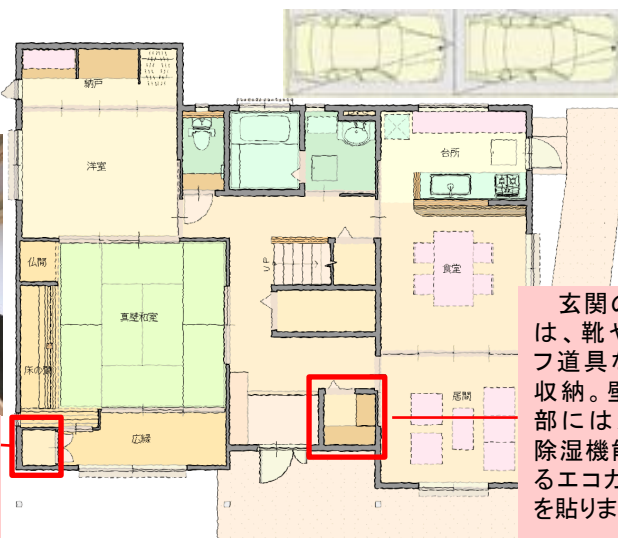


隣の部屋との仕切りは引き戸。個室だったり繋がったりと使い方が広がります。

写真左側の収納は、将来的に撤去可能なように造りました。



広縁には、座布団用の押入れを設けました。



玄関の横には、靴やゴルフ道具などの収納。壁の一部には消臭・除湿機能のあるエコカラットを貼りました。



本などを多く収納できる棚を。扉を開けなくても中が見えるようにアクリル扉に。



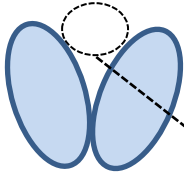


今月のピック



美しい姿勢と歩き方のコツ
～姿勢・歩き方セミナーから～

●足元のバランス



常に、このバランスを保ちます。立ち姿勢の時も、歩く時も意識しておくことが大切です。

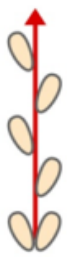
● ※握りにぶしひとつ分のスペース

●体重移動

歩く時の足の裏の体重移動は①➡②➡③。かかとの真ん中から着地し、足の付け根で地面を蹴りだす。(5本指を意識する)。これが結構難しい…



●まっすぐ歩く



歩く時は一本の線をかかとの内側で挟みながら歩きます。エクササイズとしては、腰に手をあて、腰を持ち上げるようにし、足をクロスさせながら、歩いてみるのも効果的です。

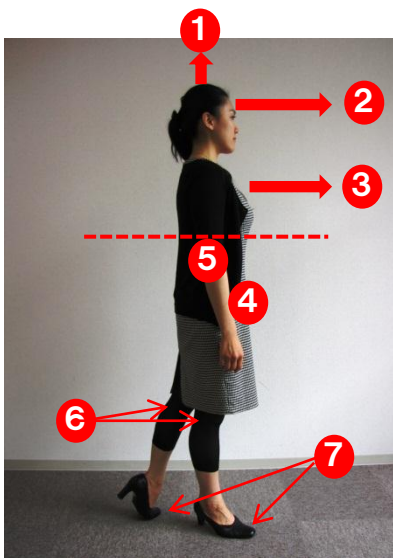


●正しい歩き方(写真のモデルは内麻紀子先生)

①意識は真上へ。常に上半身を引き上げておく。②目線が下へ落ちないように気をつける。③左右の鎖骨の真ん中から、まっすぐに引っ張られていると思って、胸から歩き出すイメージ。④おへそをお腹の中に入れるように腹筋を使い、上半身を引き上げる。⑤胸の下から脚だと思って、腰と脚を一緒に出す。⑥膝

の裏はいつも自然に伸びている。⑦つま先は引き上げて歩く。ヒールの場合は、少しだけ上げて、かかととつま先を同時に着地する。

☞さあ、あなたも今日からチャレンジ！綺麗な姿勢と歩き方で健康なカラダをゲットしてください！(高橋)



家スタディ②



ドアが閉まりにくいときは、これでOK！
雑巾だけの簡単メンテナンス

室内のドアを閉めようとするとき「ドン！」という音がして閉まらない事はありませんか。これはドアのラッチ(金物部分の突起)がたて枠に当たって動かない現象なんです。今回はこのような閉まりにくい時に、簡単にメンテナンスをすることでスムーズに閉まる方法をお教えします。



この飛び出した金属の部分が“ラッチ”



作業に必要な道具は古い歯ブラシと雑巾。これだけです。雑巾は特別なものではなく、綿など古い布でも十分代用できますよ。

閉まりにくい原因はラッチ部分の金属の汚れ。この部分が金属のプレートに引っ掛かり、閉まりにくくなるんですね。この汚れを雑巾で取ります。



右の写真をごらんください。結構汚れているでしょう。ラッチの際の部分は汚れが取れにくいので、歯ブラシでゴシゴシするだけで汚れは取れますよ～。



これでもスムーズに閉まらない場合は、紙ヤスリでさっと磨くのも効果的です。1000番台程度の目の細かいものがいいでしょう。

また、CRC(潤滑剤)を塗って滑りをよくする方法もあります。内部ドア以外に、玄関・勝手口ドアなども同じ方法で引っ掛かりを解消することができます。ストレスのないスムーズな開閉で日々の生活をスッキリさせましょう！(濱崎)



お客様Voice

- 思い通りの外壁の色で良かったです。【O様】
- 足場設置の工事から、すべての過程において作業員の人の対応が気持ちよかったです。あいさつ等気持ちの良い態度でした。【T様】
- 希望をよく聞いていただきました。満足していません。【Y様】
- 大工さん、電気屋さん、みなさん良心的でした。左官、タイル、クロス、全てよかったです。満点です。ドアノブとか細かいことを全て忘れず、直していただきました。きれいにそうじまでしていただきました。リフォームがこんなに値打ちがあるとはびっくりしています。【M様】
- 毎日工事責任者が来られ、声を掛けてもらい、安心できた。現場監督の林さんは、当方の細かい要望も聞き入れてくれた。毎日の作業終了時には、掃除をしっかりとやってもらえて気持ちよかったです。【T様】
- テラスの汚れ、駐車場の汚れ等、きれいに洗い流してくれた。【S様】
- 担当者が熱心でよかった。【T様】



ちょこっとコラム

今年の夏も蒸し暑くなりそうですね。そんな夏を快適に、涼しく過ごすための『涼を取り込む快適な住まいの展示会』に行ってきました。



涼しく住むためには、自然の風を取り入れ、風通しをよくする通風シャッターや通風ドア、格子戸等を使用する方法があります。暑い日差しを遮る手法として、手軽にできるオーニング、簾やブラインドがあります。



庭は、コンクリートより芝生や小石をひいたほうが、照り返しの防止になります。そして、ツル性の植物による「緑のカーテン」。

植物葉面からの蒸散による気化熱を利用して、建物の温度上昇を抑えることができ、また、育てる楽しみも味わえます。これは当社のショールームでもすでに始めています。皆さんの「涼を取り込む知恵」も是非、教えてくださいね♪(尼崎)



今夜のおかず



★簡単ポークチャップ★

＜材料＞(4人分)
豚ロース(とんかつ用) 4枚
片栗粉 適量
塩、コショウ 適量
*ケチャップ 大4 *砂糖 大3
*しょうゆ 小2
*ソース 小2 *酒 大2
*タバスコ 小1 *サラダ油 適量

- ①豚ロースは包丁でたたき2cmぐらいに切る。
- ②塩コショウをして片栗粉をまぶす。
- ③材料の*印を合わせておく。
- ④フライパンにサラダ油をひき、豚ロースを両面ともしっかりと焼く。
- ⑤③で合わせた調味料を④に入れよくからめたらできあがり♪(安部)



編集後記

◆前月は陶芸活動小休止。前回焼きあがった器で美味しく食事をいただいています。中でもエスプレッソ用のカップの使い勝手が良く大満足!(濱崎)



◆先日のイベントで典型的なO脚であることが判明。先生に教わった体操、毎日頑張ってます!(高橋)

◆先日、舟積忍さんという昔の知人に社外研修でバツリ遭遇。彼とは生年月日と血液型が全く同じ。運命的なものを感じた今日この頃です...(森野)



◆この暑さで愛犬も衣替え。いつもよりブラッシングに力がかはってしまいます。リキ君は「強くブラッシングしないでよ!」とおかんむり。(尼崎)

◆タバスコの少しピリ辛がきつと大人の方でも美味しいと思います~ぜひ一度作ってみて下さいね☆(安部)

皆様からのご意見、ご感想をお待ちしています。



新星和不動産(株)
日生ニュータウン住まいの相談室
エバークリーン編集部

濱崎信夫 高橋貴之 森野寛史 尼崎三枝 安部綾子
〒666-0262 猪名川町伏見台1丁目1-74
TEL: 072-766-4525
FAX: 072-766-2994

ホームページ: 「北神星和台 エバークリーン」で検索

E-mail: ont340@sinseiwa.co.jp

■営業時間/AM9:00~PM5:00(火・水定休)